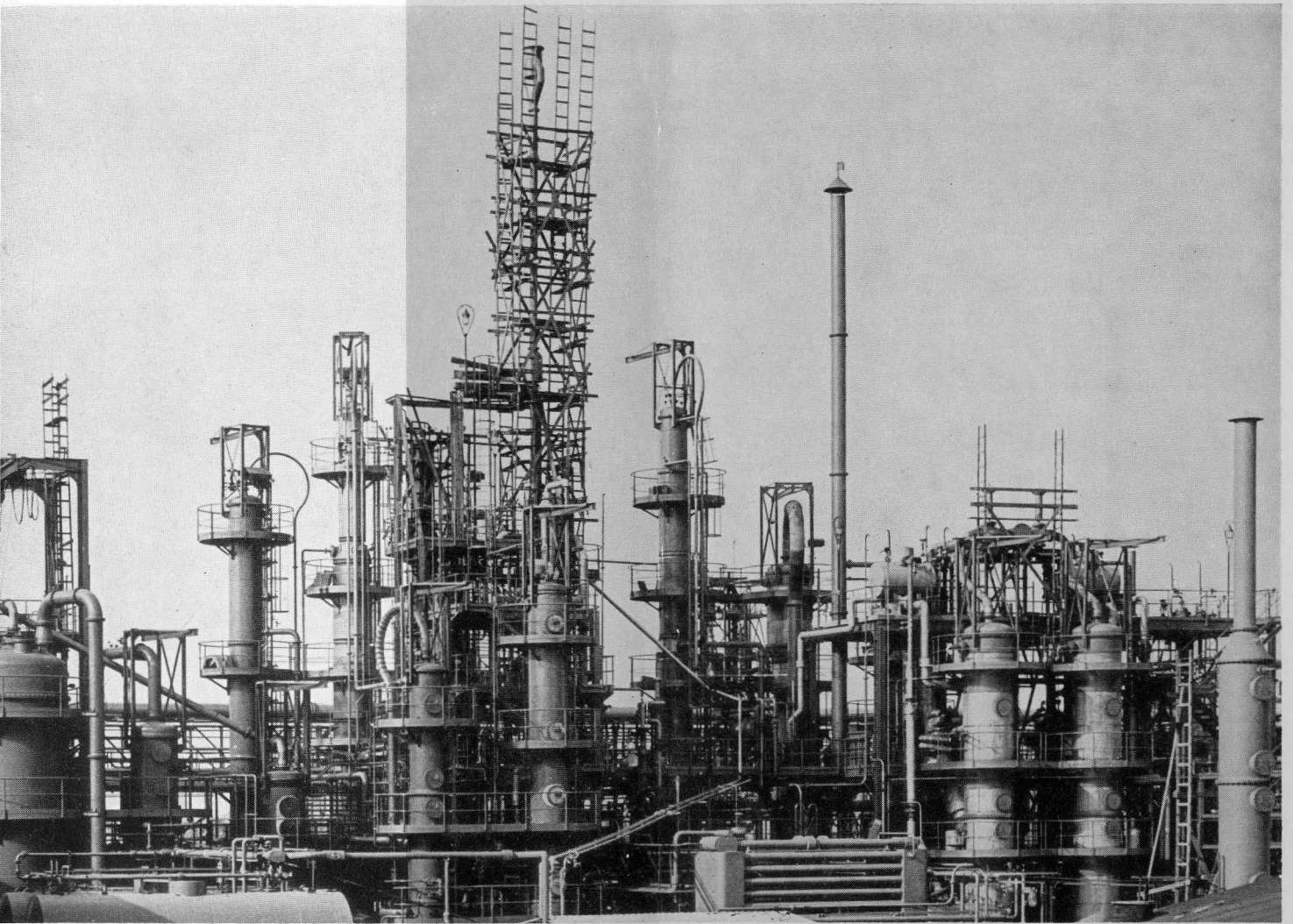


Bauwelt

Baukunst · Bautechnik · Bauwirtschaft



Kunst, Technik, Wirtschaft

44

3. November 1958

**Mit Polyesterharz geklebte Stahlbrücke über den Lippe-Seiten-Kanal ·
Ruhrgebiet und Landesplanung · Chemische Industrie im Verbund ·
Verkehrsplanung im Ruhrgebiet · Die Chemischen Werke Hüls, Marl: Land-
schaft, Wohnung, Produktion · Flachbau und Hochhaus einer Siedlung des
Gemeinnützigen Wohnungsunternehmens der Chemischen Werke Hüls**

Postverlagsort Berlin